

18/04/10 - 13h54

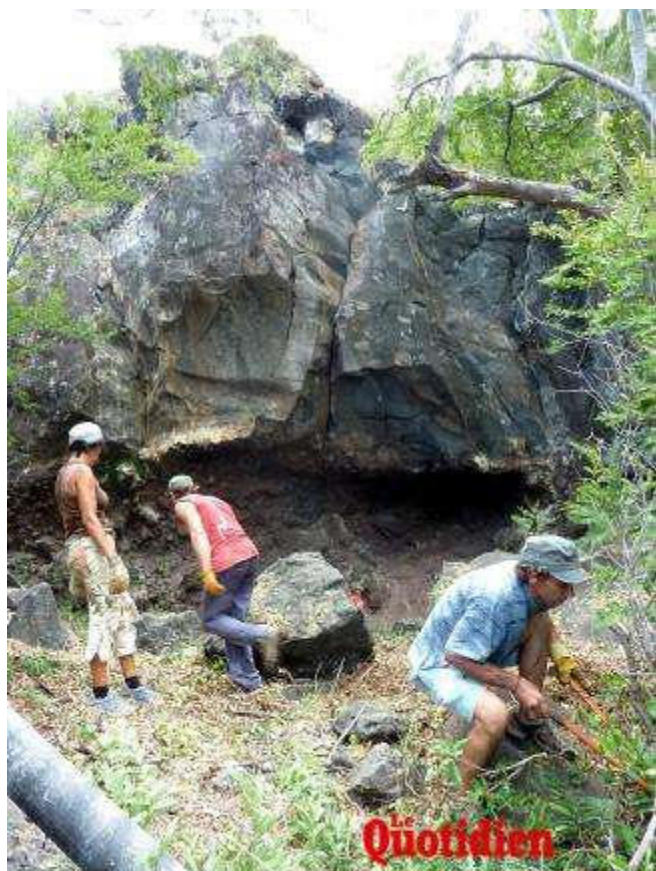


J'aime

IMPRIMER

SPORTS

## Les grimpeurs au chevet des sites naturels



SAINT-LEU - Ils sont une vingtaine d'adhérents du club 7 à l'Ouest à s'être donnés rendez-vous au pied des voies d'escalade des Colimaçons à Saint-Leu ce matin. Mais pas de grimpe au programme aujourd'hui, il s'agissait de nettoyer et sécuriser le site.

ENQUÊTE

Cette journée est la première étape d'un projet qui vise à mettre en valeur les sites naturels d'escalade sur l'île. Sous l'impulsion du comité régional FFME (Fédération Française de Montagne et d'Escalade), chaque club de l'île prendra désormais en charge un site.

« Il s'agit d'une part de sensibiliser les grimpeurs pour qu'à l'avenir chacun participe un peu à l'entretien des sites, et d'autre part d'impliquer les clubs », explique Eric Poullain, responsable de la commission des sites naturels d'escalade à la FFME Réunion.

Pour le club 7 à l'Ouest, c'est l'occasion de réhabiliter un site à deux pas de son

mur d'entraînement : « C'est notre site local [...] mais il était un peu délaissé ces derniers temps, voire dangereux ». Gwendal Henry, le président du club, ne souhaite pas s'arrêter à cette journée. « On avait déjà fait un travail de rééquipement des voies il y a deux ans, on commence juste à s'investir dans l'entretien des sites mais on espère bien réhabiliter complètement cette ravine et même d'autres sites plus éloignés ».

En plus de l'entretien le projet prévoit de replanter des espèces indigènes à la place des plantes invasives que les grimpeurs doivent arracher au pied des voies. Le club et la fédération se sont rapprochés pour cela du Conservatoire Botanique des Mascariens et de Kélonia, tout heureux de trouver des bénévoles parmi les grimpeurs. L'ampleur du projet dépendra ensuite de l'aide apportée par la commune.

**NEWSLETTER** Recevez par e-mail tous les matins les titres clés de l'édition du jour



PUBLICITÉ



## À LIRE ÉGALEMENT

- |          |   |  |
|----------|---|--|
| 06/02/10 |    | ESCALADE - COUPE DE FRANCE DE BLOC À LA CHALOUPPE SAINT-LEU « <b>Une vitrine pour l'escalade</b> »     |
| 30/06/09 |    | SAINTE-SUZANNE - DISPUTE AUTOUR DES FALAISES DE LA CASCADE <b>La via ferrata reste sur les rails</b>   |
| 29/06/09 |    | SAINTE-SUZANNE - PROJET DE VIA-FERRATA <b>Malaise à Niagara</b>  |
| 06/06/09 |   | ESCALADE - FRANCE <b>Deux podiums en vitesse</b>   |
| 26/03/09 |  | ESCALADE - ESTKALADE ET 7 À L'OUEST LABÉLISÉS PAR LA FÉDÉRATION <b>Une image à valoriser</b>           |
| 17/04/08 |  | L'ESCALADE - OU L'ART DE NE PLUS TOUCHER TERRE - ALPANES 06 92 77 75 30 <b>Plaisirs à la verticale</b> |
| 21/03/08 |  | ESCALADE - A LA POSSESSION <b>Moulin-Joli première</b>   |
| 09/10/06 |  | CONSERVATOIRE BOTANIQUE DE MASCARINS <b>Une journée pour les fanas</b>                                 |
| 28/09/06 |  | SAINTE-SUZANNE <b>Un pass pour un village créole</b>   |
| 29/07/06 |  | ESCALADE - CHAMPIONNATS DE FRANCE <b>Djamil Salege en argent</b>                                       |

**FORUMS DE DISCUSSION**  
PAS D'INSCRIPTION - GRATUIT - ANONYME